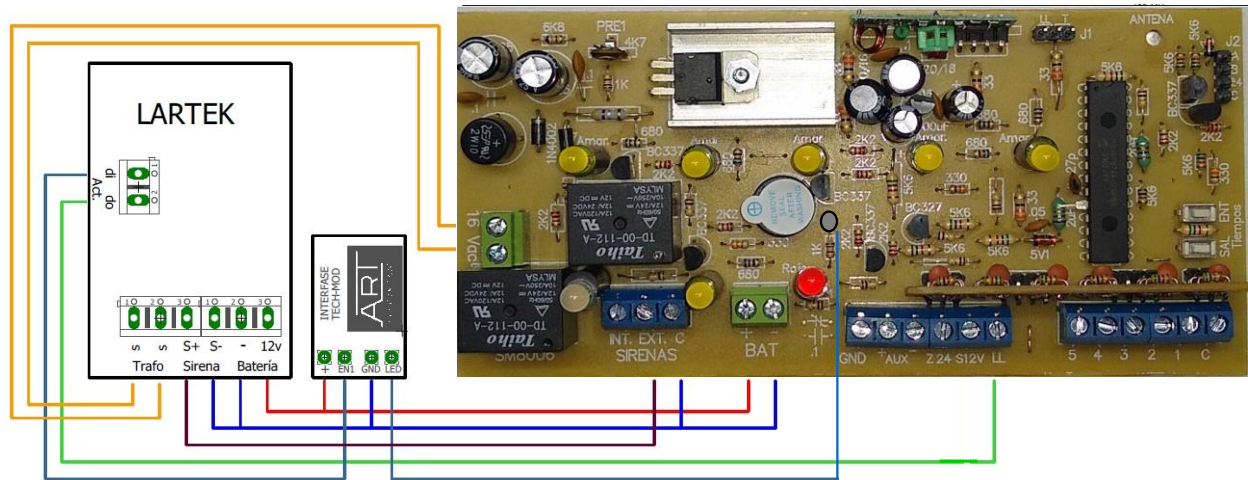
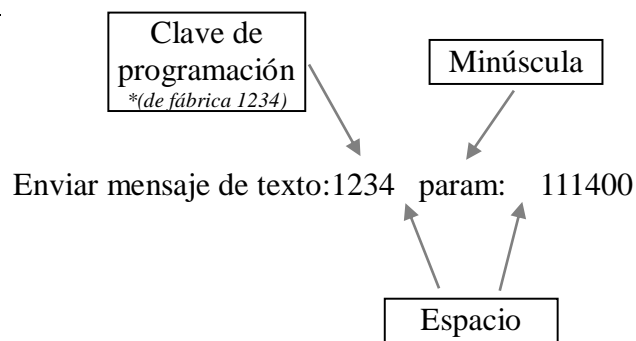


ESQUEMA DE CONEXIÓN LARTEK / CENTRAL SM8006

Octubre 2021



Configuración avanzada:



Luego continuar con la programación: "Agenda de reportes de eventos" (*Ver manual del equipo).

***Para su correcto funcionamiento debe usar la interfase TECH-MOD.
Tomar la señal del terminal de la resistencia indicada en el diagrama.
Desenergizar por completo al realizar conexión.***